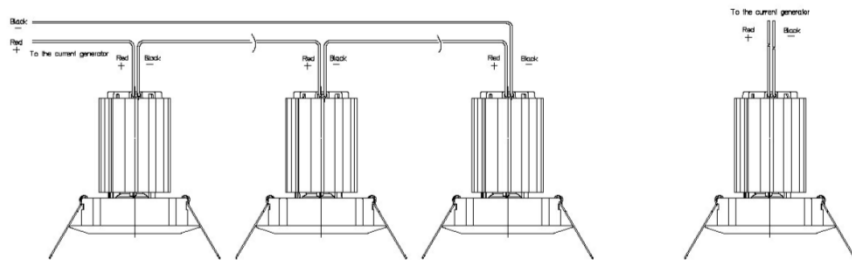
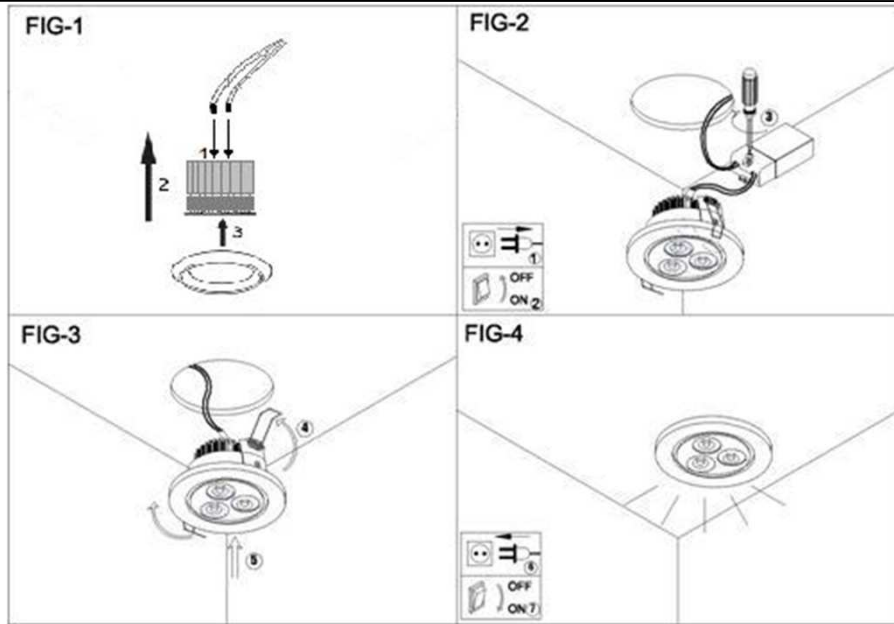


6685-xx-xxx BELK

LED 3 X 3W 700mA



AVVERTENZA: Non coprire l'apparecchio con materiale isolante
WARNING: Do not cover luminaire with thermal insulating material
AVERTISSEMENT: Ne couvrez pas l'appareil d'éclairage de matériel d'isolation thermique
WARNING: Bedecken Sie Beleuchtung nicht mit thermischem isolierendem Material
AVERTENCIA: No cubra el alumbrado con el material de aislamiento termal
AVISO: Não cubra o luminaire com o material de isolamento térmico

Istruzioni di montaggio faretto LED

La sicurezza dell'apparecchio è garantita solo con l'uso appropriato secondo le seguenti istruzioni, che pertanto devono essere conservate.

L'installazione deve essere effettuata solo da personale qualificato. Togliere tensione all'impianto prima di effettuare qualsiasi tipo di intervento.

Durante l'installazione osservare eventuali normative locali.

I faretto sono pronti per l'installazione e dotati di cavi per il collegamento elettrico.

I faretto devono essere esclusivamente collegati a generatori di corrente continua approvati secondo le rispettive norme.

Deve essere rispettata la polarità dell'alimentatore (l'inversione di polarità potrà portare alla distruzione del LED).

I faretto devono essere collegati in serie e non in parallelo (vedi schema allegato)

Non applicare adesivi, elementi decorativi sul dissipatore e sulla parte frontale, non ricoprire il faretto con materiale isolante o similare.

Corrente massima: 700mA

Classe di protezione III

Grado di protezione IP20

Il faretto può essere montato su superfici infiammabili secondo la norma EN60598-1

Montageanleitung LED Spotleuchte

Die Sicherheit der Leuchten kann nur garantiert werden, wenn die folgende Montageanleitung geachtet werden. Aus diesem Grund sind diese aufzubewahren. Die Installation darf nur durch qualifiziertes Fachpersonal erfolgen.

Führen Sie die Installation nur im spannungsfreien Zustand bei einer Trennung von der Netzspannung durch. Eventuelle lokale Vorschriften sind ebenfalls zu beachten.

Die Leuchten sind anschlussfertig und mit Kabeln bestückt.

Die Leuchten müssen ausschließlich zu normgerechten Konstantstromtreiber angeschlossen werden.

Bei der Inbetriebnahme soll man auf die richtige Polung der Anschlussleitungen achten (falsche Polarität kann die LED zerstören). Die Leuchten müssen nur in Reihen geschaltet werden (keine Parallelschaltung erlaubt!, siehe entsprechende Zeichnung).

Kein Klebeband oder Dekorationselement auf dem Kühlkörper und auf der Vorderseite anbringen. Die Leuchte mit Isolier- oder ähnliches Material nicht abdecken!

Max. Strom: 700mA

Schutzklasse III

Schutzgrad IP20

Die Leuchte ist für die Montage auf entflammaren Oberflächen gemäß EN60598-1 geeignet.

Assembly instructions LED downlights

Appliance security is guaranteed only with proper use of the following mounting instructions. It is essential they are kept for later reference. The installation may only be undertaken by qualified staff.

Installation must be conducted after disconnection from the line.

Any local directive are also to be followed.

The luminaires are ready for connection and equipped with the relevant wires. The luminaires must be exclusively connected to constant current drivers conforming the relevant regulations.

Please ensure the correct polarity of the leads prior commissioning (reversed polarity can destroy LED) The luminaires must be connected in serie (no parallel connection! See the corresponding drawing)

Do not apply adhesive tapes or decorative elements on the cooling element and on the front side, do not cover the luminaire with insulating material or similar.

Max. current: 700mA Protection class III

Protection degree IP20

The luminaire can be can be mounted on inflammable surfaces according to EN60598-1

Instructions de montage pour spots

La sûreté de l'appareil n'est garantie qu'avec l'emploi convenable des instructions suivantes, que l'on devra garder. L'installation peut seulement être entreprise par du personnel qualifié. L'installation doit être reliée à la masse après déconnection du réseau. Toute prescription locale devra être aussi observée pendant l'installation.

L'appareil led sont prêts au raccordement et équipé des fils pour la connection. Les spots doivent être raccordés à des sources électroniques à courant stabilisé approuvées.

Pendant l'installation on devra faire attention à la polarité appropriée (la polarité inversée peut détruire les LED).

L'appareil doit être raccordés en serie, pas de montage en parallèle, voir le plan correspondant).

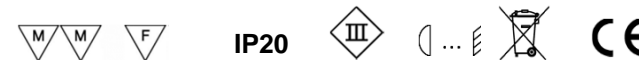
N'utiliser de ruban adhésif ou des éléments décoratifs ni sur l'élément de refroidissement supplémentaire ni sur le front. Ne recouvrir pas l'appareil avec du matériel isolant ou similaire!

Courant max.: 700mA

Classe de protection III

Degré de protection IP20

L'appareil peut être monté sur surfaces inflammable selon EN60598-1



ATILED ATILED by FABAS LUCE S.p.A.
Via Talamoni, 75 - Brugherio (MI) - ITALY
www.fabaslucce.it - www.atiled.it

Made in China - Fabriqué en Chine
Hecho en china - Feito na china