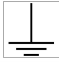



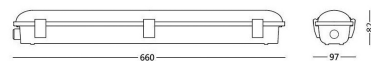
## Panama

Plafoniera LED IP66. Ideale per illuminazione di ambienti interni ed esterni, magazzini, aree comuni in genere. Struttura e diffusore in policarbonato, cablaggio passante, ganci di chiusura in acciaio.

<b>Codice</b>	<b>6932-04-959</b>
<b>Tipologia</b>	Plafoniera Outdoor
<b>Designer</b>	S.T. Fabas Luce
<b>Codice a Barre</b>	8019282516941
<b>Tariffa doganale</b>	94051140
<b>Colore</b>	Grigio
<b>Materiale</b>	Policarbonato
<b>IP</b>	IP66
<b>IK</b>	08
<b>Classe di Isolamento</b>	
<b>Temp. ambiente di funzionamento</b>	-20°C+35°C
<b>Anni di garanzia</b>	3
<b>Dimensioni della Lampada</b>	1560x100x83mm - 2,30kg
<b>Dimensioni della Scatola</b>	1590x90x90mm - 2.7kg
	<b>Sorgente luminosa 1</b>
<b>Sorgente</b>	LED Integrato
<b>Caratteristiche LED</b>	SMD
<b>Flusso Sorgente Luminosa</b>	5066 lm
<b>Flusso Apparecchio</b>	4680 lm
<b>Temperatura Colore</b>	Natural white 4000 K
<b>Ottica</b>	Diffused beam
<b>CRI Minimo</b>	>80
<b>Mantenimento Flusso Luminoso</b>	50.000h L70 B50
<b>Classe Energetica</b>	
	<b>Specifica elettrica 1</b>
<b>Tensione di Alimentazione</b>	220 - 240V AC 50/60 Hz
<b>Potenza Totale Assorbita</b>	34W
<b>Driver</b>	Incluso
<b>Fattore di Potenza</b>	> 0.9
<b>Sistema di Controllo</b>	On/Off



6930



6931



6932

